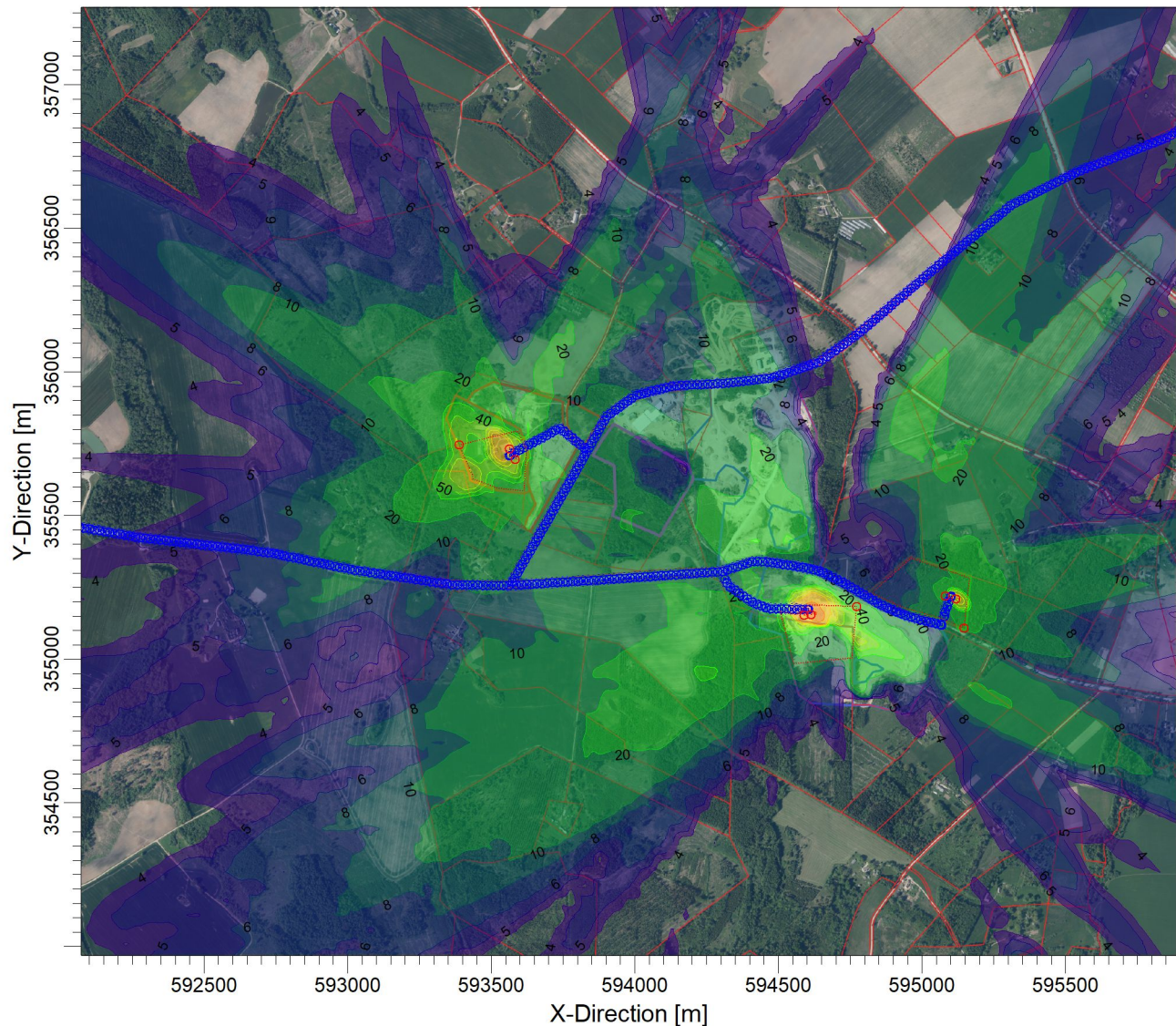


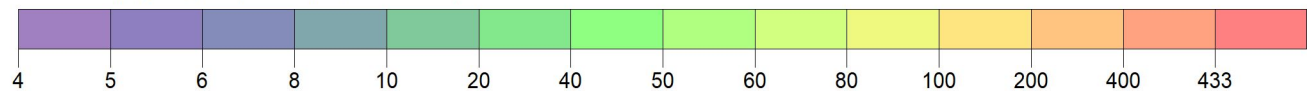
PROJECT TITLE:
Oglekļa oksīda 8 h maksimālo koncentrāciju novērtējums



PLOT FILE OF HIGH 1ST HIGH 8-HR VALUES FOR SOURCE GROUP: ALL

ug/m³

Max: 433 [ug/m³] at (594628,00, 355160,00)



COMMENTS:

Izklādes aprēķini veikti analizējot
atradnes "Pāvuli", "Foreles",
"Pāvulkalni" un "Pāvulkalni 2020"
radīto gaisa piesārņojumu.
Karte piesaistīta Latvijas
koordinātu sistēmai (LKS-92). Par
kartogrāfisko pamatni izmantota
Latvijas Ģeotelpiskās informācijas
aģentūras sagatavotā ortofoto
karte.

SOURCES:

18

RECEPTORS:

6561

OUTPUT TYPE:

Concentration

MAX:

433 ug/m³

COMPANY NAME:

SIA "Vides eksperti"

MODELER:

Elīna Bārdiņa

SCALE:

1:24 000

0  0,5 km

DATE:

30.12.2025

PROJECT NO.:

 **VIDES EKSPERTI**